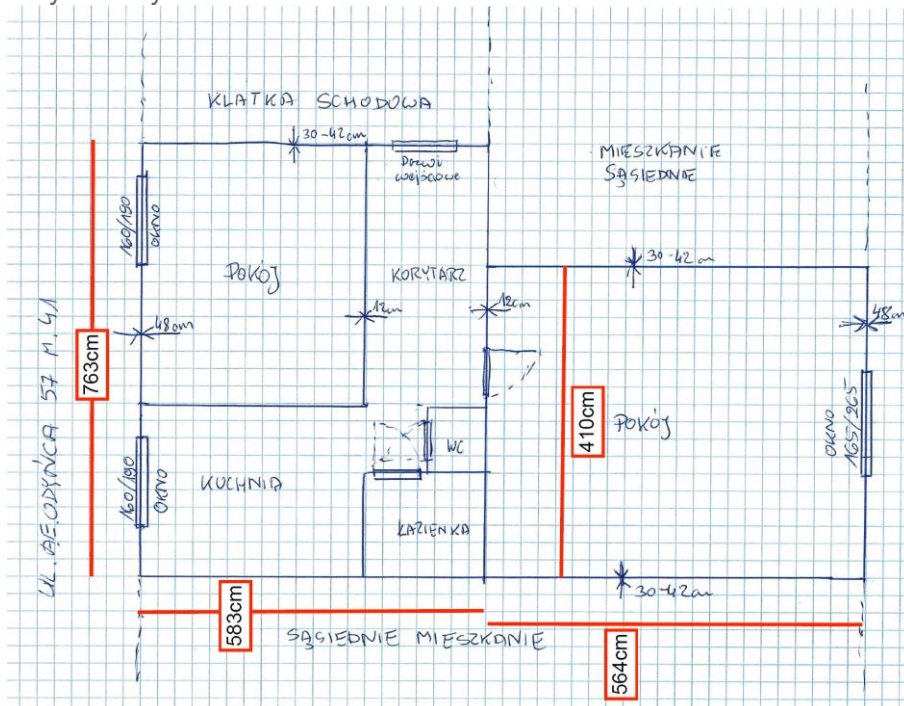


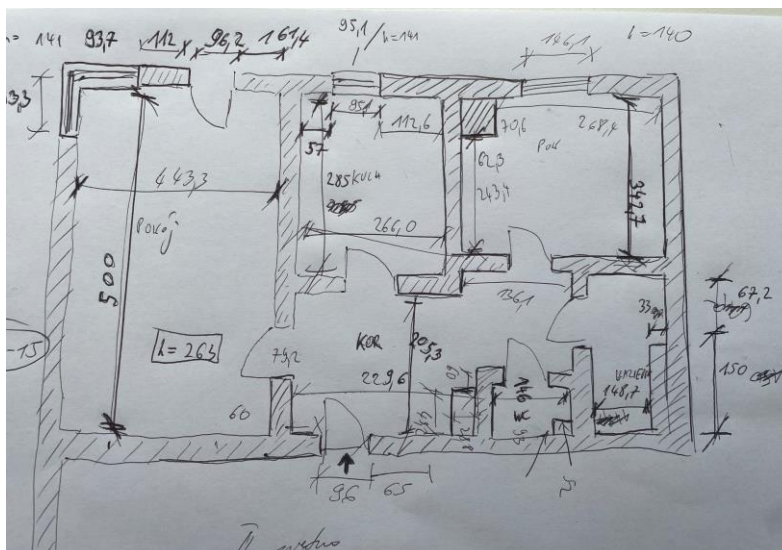
Instrukcja wykonania rzutu nieruchomości

- Rzut najlepiej przygotować na kartce w postaci prostego rysunku ołówkiem bądź długopisem, lub za pomocą darmowych programów graficznych np. Paint.
- Rysunek nie musi oddawać dokładnych proporcji budynku/pomieszczenia.
- **Zmierz dokładnie w cm wszystkie ściany, okna, drzwi i zaznacz je na rysunku, bądź opisz w formularzu.** Ważne jest to, aby były podane wymiar każdej ściany, a także jej grubość. Na rysunku, zaznacz **ściany, które dzielą mieszkanie od sąsiadów, klatki schodowej – oznacz z kim/czym sąsiadują.**
- Dla osób przygotowujących dane do sporządzenia świadectwa charakterystyki energetycznej bardzo istotne są dane czy dana ściana oddziela pomieszczenie od innego mieszkania. W przypadku skosów, zmierz wysokość ściany w najniższym i najwyższym punkcie, a także odległość punktu, w którym zaczyna się skos od przeciwległej ściany. Na rzucie opisz wysokości pomieszczeń, jeżeli dany lokal posiada w każdym pomieszczeniu taką samą wysokość, wystarczy że opiszesz to jeden raz.

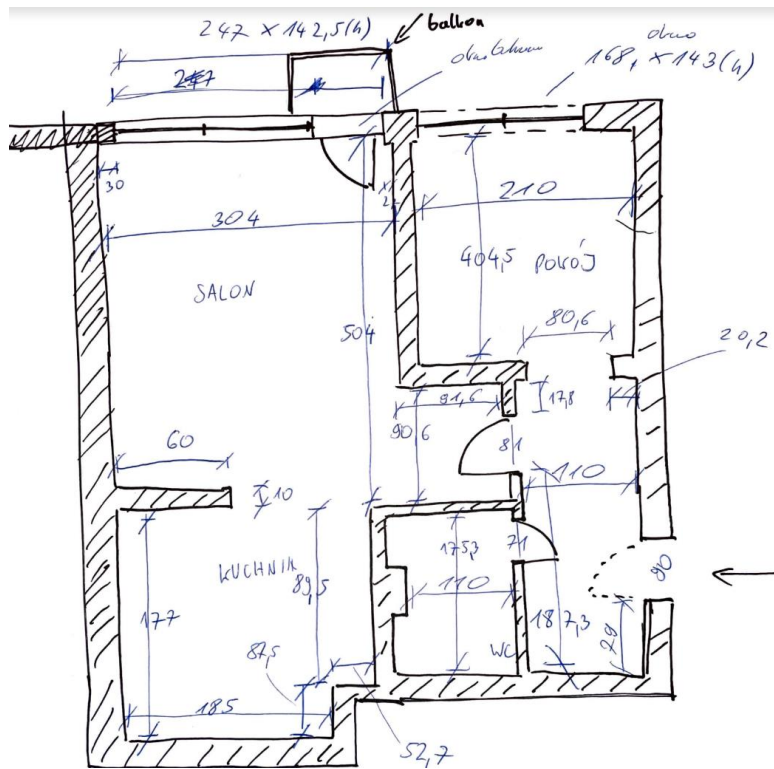
Przykładowy rzut nr 1:



Przykładowy rzut nr 2:



Przykładowy rzut nr 3:



Przykładowy rzut nr 4 – program graficzny np. Paint

